

LA REVUE DU VIN DE FRANCE

LA REVUE DU VIN DE FRANCE
larvf.com

Carrière
Réussir dans
le commerce
du vin

Nouvelle Formule
+ de dégustations
+ de conseils
+ de vins

Haut-Piémont
L'autre berceau
du nebbiolo

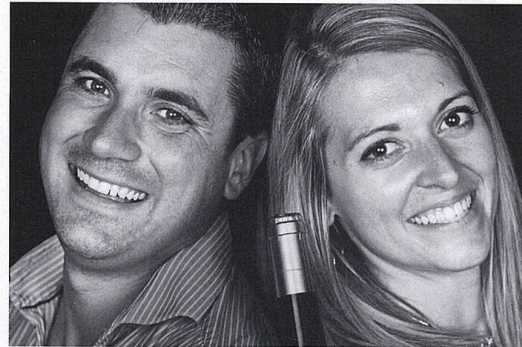
Thierry Germain
Vigneron
à Saumur

De Cancale
à Saint-Malo
Les adresses
d'Éric Beaumard

Millésime
2018
**Les meilleurs vins
jugés à l'aveugle**
Région par région, 1800 coups de cœur
sélectionnés par nos experts à partir de 5 euros

NUMÉRO SPÉCIAL • 236 PAGES

Sophie et Julien Schaal, maison Schaal
LE NÉGOCE EN VUE
**Leurs rieslings Grands crus
rendent honneur au terroir**



Un sommelier et une œnologue : Julien et Sophie Schaal brillent en 2018.

Avec Olivier Biecher, Julien Schaal a fondé en 2011 le négoce Biecher & Schaal. Cinq ans plus tard, il crée, avec sa femme Sophie, un nouveau négoce nommé Julien Schaal. Leur objectif : « exprimer notre vision des terroirs ». S'inspirant du modèle anglo-saxon, ils achètent à des vigneronnes partenaires l'intégralité de leurs raisins sur six Grands crus, dont le Kastelberg, le Rosacker ou le Rangen. Vinifiés à Saint-Hippolyte, dans la cave historique de la famille Biecher, les vins affichent des personnalités affirmées. « 2018 m'a plu : volume et qualité sont au rendez-vous », se réjouit Julien. R. I.



Dix cuvées de vignerons pleins d'avenir

Julien Schaal	Alsace riesling Grand cru Rosacker	20 €	15,5-17/20	p. 66
Mas Lafon	IGP Aveyron	20 €	15-17/20	p. 214
Domaine de la Touraize	Arbois trousseau Les Corvées	14 €	15,5-16,5/20	p. 146
Domaine de la Combe	Muscadet-sèvre-et-maine-sur-lie	8 €	15,5/20	p. 168
Château Mondou	Saint-émilion Grand cru	21 €	15-16/20	p. 82
Grégoire Hoppenot	Fleurie Les Moriers	15 €	15-16/20	p. 72
Domaine Le Nouveau Monde	Languedoc L'Estanquier	13,50 €	14,5-15,5/20	p. 152
Clos de l'Ours	Côtes-de-provence Le Chemin	22 €	14,5-15/20	p. 177
Domaine Ponsard-Chevalier	Santenay Les Charmes	15 €	14,5-15/20	p. 128
Domaine Les Terriers	Côtes-du-vivarois Un Air de Serine	18,50 €	13-14/20	p. 195

14,5-15,5/20
JULIEN SCHAAL

● Kastelberg

Les notes de fleurs de printemps agrémentent cette texture ciselée évoquant la pierre chaude. L'évidence minérale s'affirmera avec la garde. 18 €

15,5-17/20

JULIEN SCHAAL

● Rosacker

La puissance et la matière dense évoquent des agrumes. La longueur minérale prolonge l'équilibre général. 20 €